

# 南東北ライフケア館待機者状況

現在下記の状況ではありますが、

**入居申し込み、見学、ご相談事  
など随時受け付け中です!**



～現在**満室**です～

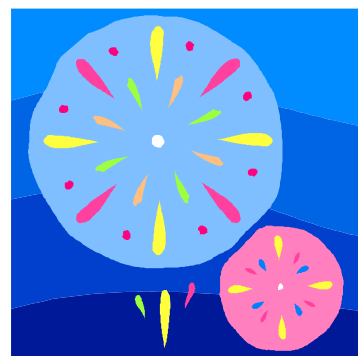
## 待機者状況

オアシス棟(ワンルームタイプ、15床)希望者	5名	計 <b>10</b> 名
ホワイトハウス(2DKタイプ、35床)希望者	2名	
部屋のタイプ希望なし	3名	

※見学をご希望の際は、事前にお電話で日時をお知らせ下さい。

## 【8月の行事】

- ・福祉センター夏祭り
- ・日帰り温泉ツアー
- ・カラオケクラブ



毎週火曜日：買い物ツアー

※変更する場合があります。

## 【お問合せ先】

住所：郡山市日和田町梅沢字丹波山3-2

電話：024-968-1018

担当 増子・八代・杉山