

南東北ライフケア館待機者状況

現在下記の状況ではありますが、

**入居申し込み、見学、ご相談事
など随時受け付け中です!**



～現在**満室**です～

待機者状況

オアシス棟(ワンルームタイプ、15床)希望者	5名
ホワイトハウス(2DKタイプ、35床)希望者	2名
部屋のタイプ希望なし	2名

計**9名**

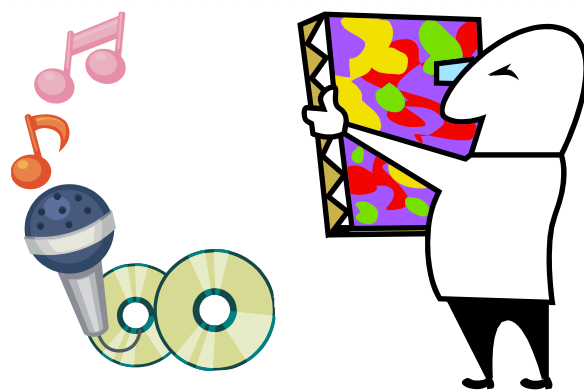
※見学をご希望の際は、事前にお電話で日時をお知らせ下さい。

【3月の行事】

- ・映画鑑賞会
- ・美術館ツアー
- ・避難訓練
- ・カラオケクラブ

毎週火曜日：買い物ツアー

※変更する場合があります。



【お問合せ先】

住所：郡山市日和田町梅沢字丹波山3-2

電話：024-968-1018

担当 増子・杉山・高田