

南東北ライフケア館待機者状況

現在下記の状況ではありますが、

**入居申し込み、見学、ご相談事
など随時受け付け中です!**



～現在**満室**です～

待機者状況

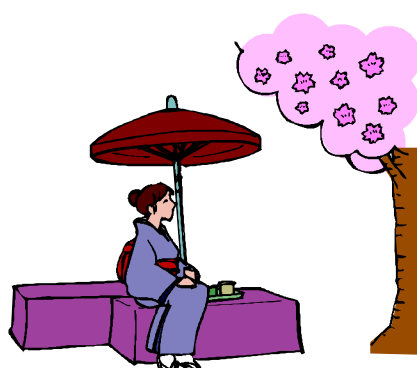
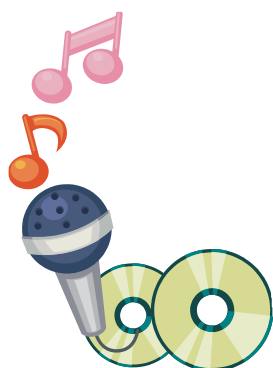
オアシス棟(ワンルームタイプ、15床)希望者	5名
ホワイトハウス(2DKタイプ、35床)希望者	1名
部屋のタイプ希望なし	2名

計**8名**

※見学をご希望の際は、事前にお電話で日時をお知らせ下さい。

【4月の行事】

- ・お花見ツアー
- ・映画鑑賞会
- ・カラオケクラブ



毎週火曜日：買い物ツアー

※変更する場合があります。

【お問合せ先】

住所：郡山市日和田町梅沢字丹波山3-2

電話：024-968-1018

担当 増子・杉山・高田