

# 南東北日和田デイサービスセンター

平成27年4月1日現在

## 【通常型】

通所介護事業
定員

①入浴 ②食事 ③健康管理 ④送迎 ⑤機能訓練

40名

## 【認知症型】

地域密着型 通所介護
定員

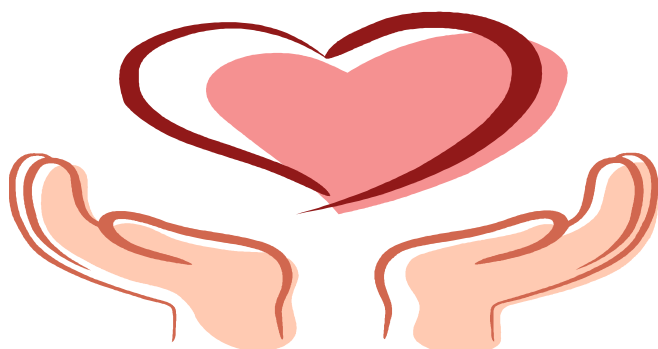
①入浴 ②食事 ③健康管理 ④送迎 ⑤機能訓練

10名

	月曜日	火曜日	水曜日	木曜日	金曜日	土曜日
空き人数 【通常型】	4名	2名	4名	5名	4名	5名
空き人数 【認知症型】	5名	5名	3名	5名	5名	3名

※随時、見学も受け付けております。

※臨時利用も随時受け付けておりますので、お気軽にご相談下さい。



<連絡先>

南東北日和田デイサービスセンター

024-968-1011

担当：林尻・佐藤