

南東北日和田デイサービスセンター

平成27年6月1日現在

【通常型】

通所介護事業
定員

①機能訓練 ②健康管理 ③食事 ④送迎 ⑤入浴

40名

【認知症型】

地域密着型 通所介護
定員

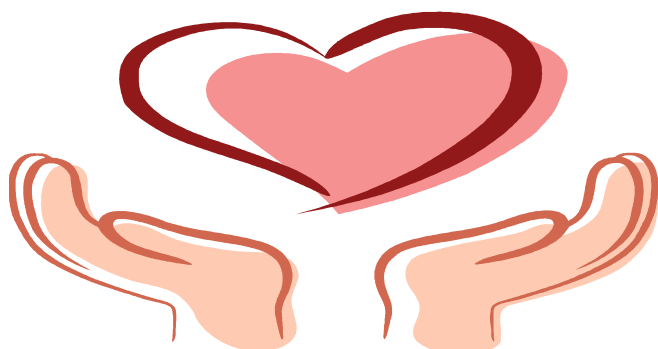
①機能訓練 ②健康管理 ③食事 ④送迎 ⑤入浴

10名

	月曜日	火曜日	水曜日	木曜日	金曜日	土曜日
空き人数 【通常型】	1名	2名	<u>4名</u>	<u>5名</u>	2名	1名
空き人数 【認知症型】	2名	<u>5名</u>	2名	<u>5名</u>	<u>5名</u>	3名

※随時、見学も受け付けております。

※臨時利用も随時受け付けておりますので、お気軽にご相談下さい。



<連絡先>

南東北日和田デイサービスセンター

024-968-1011

担当：林尻・佐藤