

南東北日和田デイサービスセンター

平成28年2月1日現在

【通常型】

通所介護事業

①機能訓練 ②健康管理 ③食事 ④送迎 ⑤入浴

定員

40名

【認知症型】

地域密着型
通所介護

①機能訓練 ②健康管理 ③食事 ④送迎 ⑤入浴

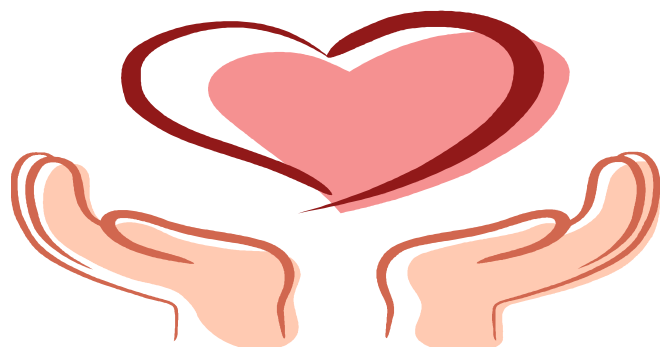
定員

10名

	月曜日	火曜日	水曜日	木曜日	金曜日	土曜日
空き人数 【通常型】	1名	<u>3名</u>	1名	1名	2名	1名
空き人数 【認知症型】	<u>2名</u>	1名	<u>2名</u>	<u>2名</u>	<u>2名</u>	<u>2名</u>

※随時、見学も受け付けております。

※臨時利用も随時受け付けておりますので、お気軽にご相談下さい。



<連絡先>

南東北日和田デイサービスセンター
024-968-1011
担当：小堤・佐藤