

南東北ライフケア館

現在下記の状況ではありますが、
入居申し込み、見学、ご相談事など随時受け付け中!

お気軽にお問い合わせください。



※見学をご希望の際は、事前にお電話で日時をお知らせ下さい。

～現在満室です～

待機者状況

オアシス棟(ワンルームタイプ、15床)希望者	2名	計 7名
ホワイトハウス(2DKタイプ、35床)希望者	2名	
部屋のタイプ希望なし	3名	

※上記は、H23年9月15日現在の情報です。

それ以降については直接お電話にてお問い合わせ下さい。

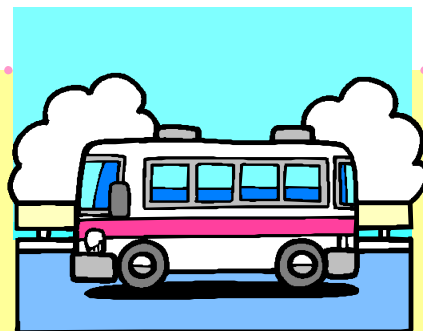
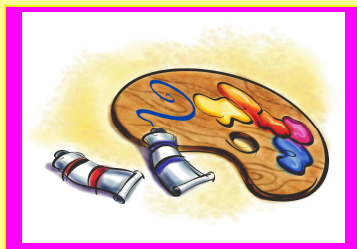
10月開催予定の行事



芋煮会

温泉付き紅葉ツアー

美術館
ツアー



【お問合せ先】

住所: 郡山市日和田町梅沢字丹波山3-2

電話: 024-968-1018

担当 横田・小高・杉山

毎週火曜日: 買い物ツアー

※変更する場合があります。