

南東北ライフケア館待機者状況

現在下記の状況ではありますが、

入居申し込み、見学、ご相談事など随時受け付け中!

※地震により家屋損害を受け、お住まいにお困りの方も入居可能です。詳しくはお問い合わせ下さい。



～現在満室です～

待機者状況

オアシス棟(ワンルームタイプ、15床)希望者 2名

ホワイトハウス(2DKタイプ、35床)希望者 2名

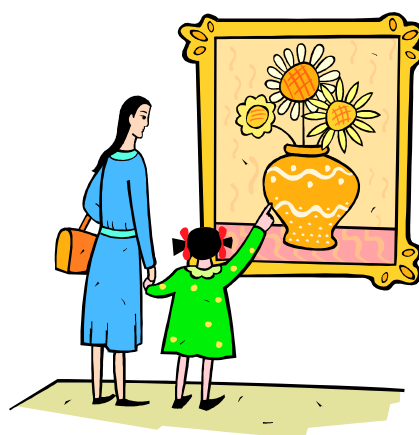
部屋のタイプ希望なし 3名

計 7名

※見学をご希望の際は、事前にお電話で日時をお知らせ下さい。

【9月の行事】

- ・敬老会
- ・美術館ツアー
- ・カラオケクラブ
- ・防災訓練



毎週火曜日：買い物ツアー

※変更する場合があります。

【お問合せ先】

住所：郡山市日和田町梅沢字丹波山3-2

電話：024-968-1018

担当 杉山・小高・山田