

南東北ライフケア館待機者状況

現在下記の状況ではありますが、

**入居申し込み、見学、ご相談事
など随時受け付け中です!**



～現在**満室**です～

待機者状況

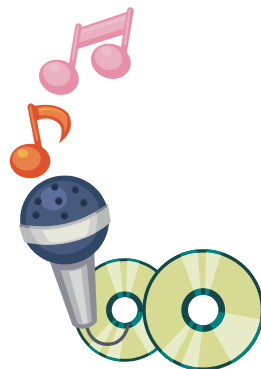
オアシス棟(ワンルームタイプ、15床)希望者	4名
ホワイトハウス(2DKタイプ、35床)希望者	4名
部屋のタイプ希望なし	1名

計**9名**

※見学をご希望の際は、事前にお電話で日時をお知らせ下さい。

【11月の行事】

- ・福祉センター文化祭
- ・新蕎麦ツアー
- ・カラオケクラブ
- ・防災訓練



【お問合せ先】

住所:郡山市日和田町梅沢字丹波山3-2

電話:024-968-1018

担当 増子・杉山・高田

毎週火曜日:買い物ツアー

※変更する場合があります。