

南東北ライフケア館待機者状況

現在下記の状況ではありますが、

**入居申し込み、見学、ご相談事
など随時受け付け中です!**



～現在**満室**です～

待機者状況

オアシス棟(ワンルームタイプ、15床)希望者 **3名**

ホワイトハウス(2DKタイプ、35床)希望者 **1名**

部屋のタイプ希望なし **3名**

計 **7名**

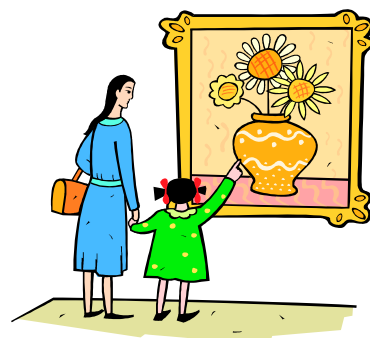
※見学をご希望の際は、事前にお電話で日時をお知らせ下さい。

【7月の行事】

- ・美術館グルメツアー
- ・鬼生田小交流会
- ・認知症・介護予防教室
- ・カラオケクラブ

毎週火曜日：買い物ツアー

※変更する場合があります。



【お問合せ先】

住所：郡山市日和田町梅沢字丹波山3-2

電話：024-968-1018

担当 杉山・滝田・高田